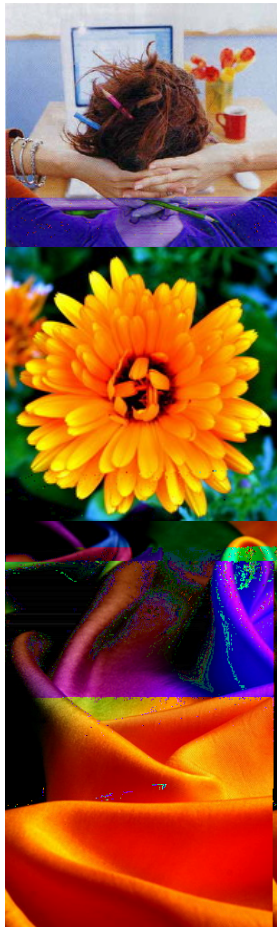




# PC-Grundlagenkurs

## Beschreibung:



Fotoquelle:www.photocase.de

Dieser Kurs richtet sich an alle, die den Personalcomputer (PC) dazu nutzen wollen, die Flut der täglichen Arbeit am Schreibtisch effizient und erfolgreich zu meistern. In ruhiger Arbeitsatmosphäre lernen Sie den Umgang mit dem PC. Die Übungen am PC mit Tastatur und Maus werden auf Ihr persönliches Lerntempo abgestimmt.

### Ihre Fertigkeiten nach Beendigung des PC-Kurses:

Sie haben keine Scheu mehr, den Computer zu bedienen.

Sie gestalten Texte, wie z.B. Klassenlisten, Arbeitsblätter, Einladungen.

Sie können E-Mails abrufen und verschicken.

Sie erzeugen eine einheitliche Ablagestruktur für Texte, Tabellen und Bilder.

Sie erstellen eine übersichtliche Ordnung der Festplatte auf Ihrem Computer.

Sie wissen, was unter den gängigen Computerbegriffen zu verstehen ist.

Sie kennen Tipps und Tricks, wie Sie effektiv am PC arbeiten.

Sie sind vertraut mit der Fenstertechnik des Betriebssystems Windows.

Sie setzen Ihren Lernerfolg autodidaktisch am eigenen PC fort.

Dieses Seminar ist nach § 65 Hessisches Lehrerbildungsgesetz als Fortbildung anerkannt (IQ-Angebot-Nr. 0202310).

Termine nach Vereinbarung

**Privatunterricht** bei Ihnen zu Hause am eigenen PC kosten 35.- € die Stunde

Seminargebühr im Kurs: 179.- € für 5 mal 3 Stunden

Ort: Gesamtschule Gleibergerland (ehemals Wettenbergschule)  
Launsbach, Schaal 60, 35435 Launsbach, Eingang Wettenbergsaal.

Leistungspunkte: 40

## Kursleitung:



Dr. Martha Cremer-Bach

Akkreditiert vom Institut für Qualitätsentwicklung, Wiesbaden, für ihre qualifizierte Arbeitsweise in der Lehrerfortbildung.

### Anmeldung:

per Telefon: 06409/808654

per Telefax: 06409/808655

Postanschrift: Martha Cremer-Bach | Sonnenstr. 35 | 35444 Biebertal

e-mail: info@elearnmanagement.de

URL: www.elearnmanagement.de